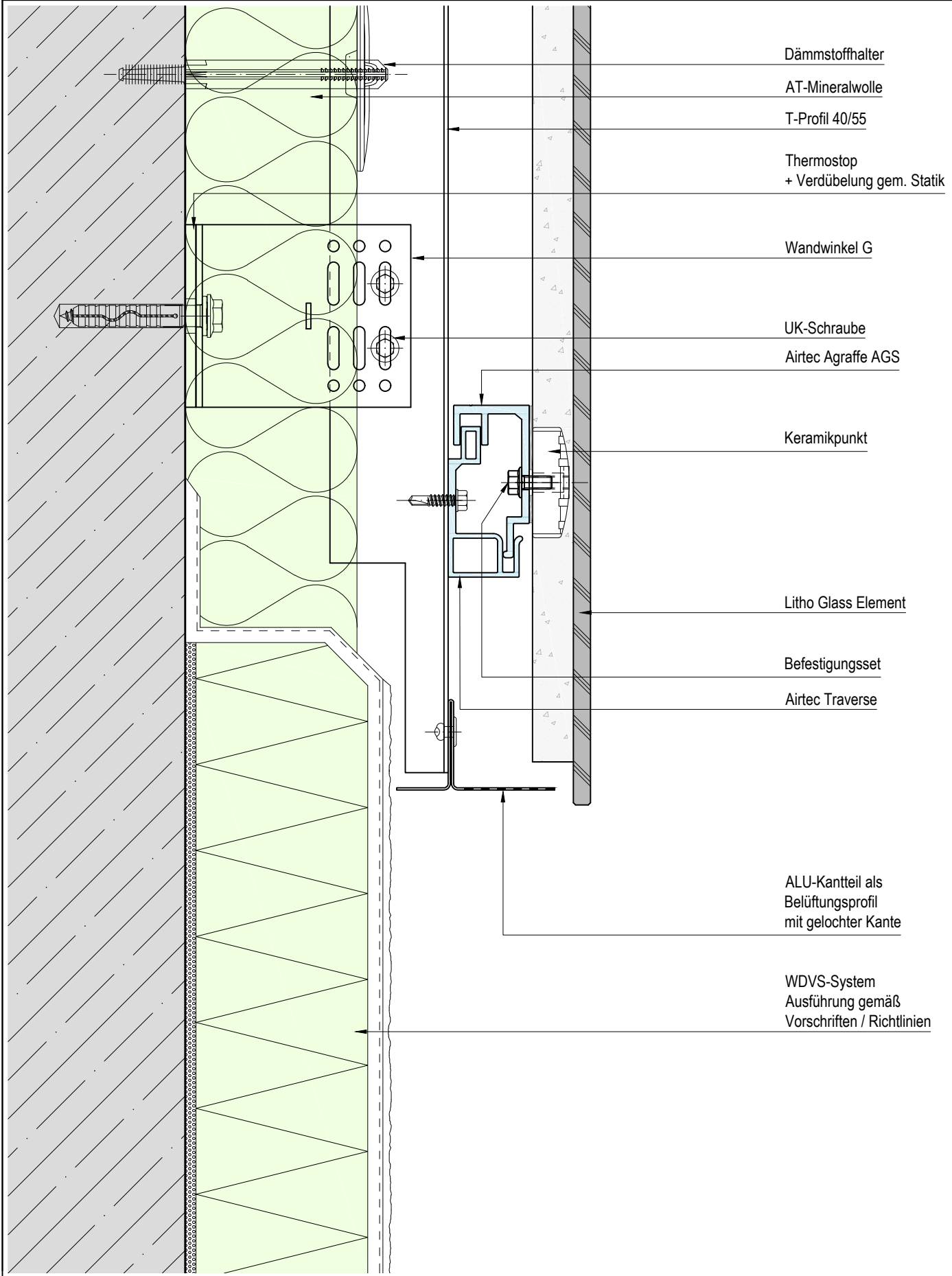


Materialfuge horizontal



Detailbeschreibung:
Standard-Detail
System Litho Glass
ESG-H 8 mm auf Trägermaterial - nicht sichtbar befestigt

Aktualisierung / Stand: 16.03.2021	Maßstab: 1:2,5	Zeichnungs-Nr.: 591-1420
www.alsecco.de	alsecco GmbH Kupferstr.50 D-36208 Wildeck Telefon 036922 / 88-0 Fax 036922 / 88 - 330	
kontakt@alsecco.com		

Vorlage Stand: 160321
 Dateiname: G:\CAD\Standard-Detail_591 - Litho Glass.dwg - Standard Details_Litho Glass.dwg

© alsecco - alsecco Details sind allgemeine planerische Vorschläge. Sie stellen schematisch die Ausführung dar. Ihnen zugrunde liegen die entsprechenden Produktdatenblätter sowie Systemzulassungen. Die Möglichkeit der Detailanwendung sowie deren Vollständigkeit sind in speziellen Anwendungsfall vom Planer/AN eigenverantwortlich zu prüfen. Die gewählte Darstellungsform sowie druck- und übermittlungstechnische Einflüsse können geringe Abweichungen der Maßstäblichkeit beinhalten.