



OBJEKTBERICHT

Zentrale der Sparkasse Regen-Viechtach

GLAS, NATURSTEIN UND KUPFER KOMBINIERT

Objekt:	Zentrale der Sparkasse Regen-Viechtach, Regen		
Bauherr:	Sparkasse Regen-Viechtach		
Planung:	Brunner Architekten + Ingenieure, Viechtach		
Verarbeiter:	Metallbau Bergbauer GmbH, Arnbruck		
Glasfassade:	System Airtec Glas	Natursteinfassade:	System Airtec Stone
Fläche:	900 Quadratmeter	Fläche:	320 Quadratmeter



In neuem Gewand

In der rund 10.000 Einwohner zählenden niederbayerischen Stadt Regen wurde die Zentrale der Sparkasse Regen-Viechtach umfassend revitalisiert.

Der Ende der 1960er Jahre auf Bohrpfählen am Fluss Regen errichtete, und nach Plänen der vor Ort ansässigen Brunner Architekten modernisierte Stahlbetonbau bietet auf fünf Ebenen großzügige Büroflächen für rund 100 Mitarbeiter. Um ein modernes und zeitgemäßes Erscheinungsbild für das Verwaltungsgebäude zu erhalten und gleichzeitig eine deutlich verbesserte



2008



2015



Energiebilanz zu erreichen, präsentieren sich die Fassaden in völlig neuem Gewand. Die neue Gebäudehülle bildete neben weiteren Energiesparmaßnahmen, der Verbesserung des Brandschutzes durch einen weiteren Rettungsweg und der Schaffung eines barrierefreien Haupteinganges einen Schwerpunkt der umfassenden Sanierung.

Starke Kontraste: Für die Neugestaltung der Fassade des Verwaltungsgebäudes der Sparkasse Regen-Viechtach kombinierten die Planer Naturstein, Glas und Kupfer. Ausgeführt wurden die Glasfassade und die Natursteinfassade mit den Lithodecor Systemlösungen Airtec Glass und Airtec Stone. Die Gestaltung der Natursteinfassade erfolgte mit hochwertigen Granitplatten vom Typ Granit Angola Antique Brown.

Perfektes Zusammenspiel

Geprägt ist das moderne Gestaltungskonzept durch die markanten Kontraste der Materialien Glas, Naturstein und Kupfer.

Die Kombination der vorspringenden, über vier Geschosse mit Airtec Glass ausgeführten hellen Glasfassade mit der Natursteinfassade des zurückspringenden Sockelgeschosses ist charakteristisch für die kontrastreiche Optik des repräsentativen Gebäudes. Für die Gestaltung der hochwertigen Natursteinfassade nutzten die Planer das vorgehängte, hinterlüftete Fassadensystem Airtec Stone. Ausgeführt wurde die Natursteinfassade mit hochwertigen Granitplatten vom Typ Granit Angola Antique Brown. Im Bereich des Rücksprungs erfolgte die Befestigung der Natursteinplatten in handwerklich anspruchsvoller Überkopfmontage. Das vorgeschobene Treppenhaus, die vorkragende Stirnseite oberhalb des neuen Haupteinganges sowie das angedeutete Staffelgeschoss ließen die Planer mit voroxidierten Kupferpaneelen verkleiden. Sie bilden optisch einen dezenten und zugleich eleganten Rahmen für die Glasfassade.

Realisiert wurde das Gestaltungskonzept auf der Basis einer zweischaligen Fassadenkonstruktion. Die vor der Lochfensterfassade auf der Ebene der Glaselemente integrierten Glaslamellen optimieren den Wärmeschutz und akzentuieren die filigrane Optik der horizontalen Fensterbänder.

AIRTEC GLASS

- System:** Vorgehängte, hinterlüftete Fassade mit Glasplatten auf Leichtbetonträger, Bauaufsichtlich zugelassen, Anwendung auch im Überkopfbereich
- Eigenschaften:** Ausgleich von Unebenheiten durch flexible Unterkonstruktion, wetterbeständig, farbecht, großformatig, nachhaltig
- Befestigung:** Nicht sichtbare Befestigung auf Alu-Unterkonstruktion
- Oberflächen:** Emaillierung oder Siebdruck
- Formate:** Bis 7,7 m² Plattengröße

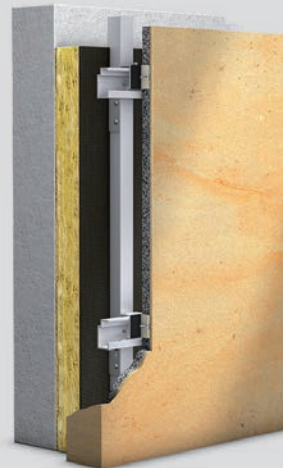
AIRTEC STONE

- Vorgehängtes, hinterlüftetes Fassadensystem mit Natursteinplatten auf Leichtbetonträger, Bauaufsichtlich zugelassen, Anwendung auch im Überkopfbereich
- Ausgleich von Unebenheiten durch flexible Unterkonstruktion, wetterbeständig, frostbeständig, Formteile, großformatig, nachhaltig, leicht
- Nicht sichtbare Befestigung auf Aluminium-Unterkonstruktion
- Kalk- und Sandsteine, Schiefer, Granit (poliert, geschliffen).
Alle anderen Steinarten und Oberflächen auf Anfrage
- Bis 7,7 m² Plattengröße

Lithodecor-Sandwichplatten mit Glas oder Naturstein



Die schlanken und stoßfesten Glas- und Natursteinfassadenplatten der vorgehängten, hinterlüfteten Fassadensysteme Airtec Glass und Airtec Stone sind durch ihren patentierten Verbundaufbau äußerst widerstandsfähig gegen mechanische Belastungen. Ein weiterer Vorteil der robusten Platten des Fassadensystems Airtec Stone liegt in ihrem Gewicht. Sie sind bis zu 66 Prozent leichter als massive Natursteinplatten und eignen sich für Neubauten, für besondere Untergründe zum Beispiel im Stahlbau und für Sanierungen im Bestand.



Die Platten der Systemlösungen Airtec Glass und Airtec Stone bestehen aus Glas- oder Natursteindeckschichten, die werkseitig auf einen speziellen Leichtbetonträger aufgebracht werden. Selbst große Platten bis zu 7,7 Quadratmetern können ohne sichtbare Befestigung in die Aluminium-Unterkonstruktion eingehängt werden. Mit der Systemlösung Airtec Stone lassen sich auch monolithische Eckansichten durch spezielle Sichtkanten gestalten. Je nach baulicher Anforderung fertigt Lithodecor individuelle Formteile für jedes Detail der Natursteinfassade.

DAW SE
Geschäftsbereich **LITHODECOR**
Mylauer Straße 39
D-08491 Netzschkau

Telefon (0369 22) 88 - 400
Telefax (0369 22) 88 - 202
E-Mail info@lithodecor.de
Webseite www.lithodecor.de



LITHODECOR
Innovative Fassadensysteme